

ながしん

金利優遇定期預金〈あゆみ〉

おかげさまで、長浜信用金庫は令和5年に創立100周年を迎えさせていただきます。

期間

5年

年0.160%

期間

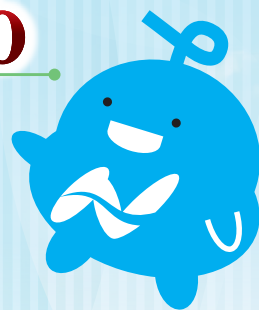
3年

年0.135%

期間

1年

年0.110%



お取扱期限 令和5年3月31日(金)まで

ご預金の種類	スーパー定期預金(自動継続)		
お預け入れ対象	個人の方で、新規のお預け入れに限ります。		
お取扱期限	令和5年3月31日(金) 金利環境の変化等によりお取扱期間中であっても、適用金利の変更または募集を中止することがあります。		
お預け入れ期間 適用金利	1年 年0.110%(税引後0.087%)	3年 年0.135%(税引後0.107%)	5年 年0.160%(税引後0.127%)
中途解約	満期日以前に解約される場合は、当金庫所定の中途解約利率を適用します。		
お預け入れ金額	1口10万円以上、1,000万円未満とさせていただきます。		
その他	<ul style="list-style-type: none">●上記適用金利は、当初お預け入れ期間のみ適用となります。満期日以降は店頭に表示する金利となります。●令和19年12月31日までの間にお受け取りになる利息には、「復興特別所得税」が課され、20.315%(国税15.315%、地方税5%)の税金がかかります。●税引後の金利は小数点4位以下を切り捨てて表示しています。●本定期預金については、ATM・インターネットバンキング等の非対面でのお取り扱いはできません。●マル優のお取り扱いができません。●この預金は、預金保険制度の対象となります。預金保険制度に関する内容については、別途資料を用意しております。●上記以外のお取り扱いについては、スーパー定期預金の取扱いに準じます。スーパー定期預金の詳しい内容につきましては、店頭で「商品説明書」を用意しております。		

詳しくは、〈ながしん〉サポートセンター ☎ 0120-549-808 までお問い合わせください。
(平日9:00~17:00)



未来にいい風

長浜信用金庫

〈ながしん〉のホームページ <https://www.nagashin.co.jp>



公式 LINE アカウント
お役立ち情報随時配信中!