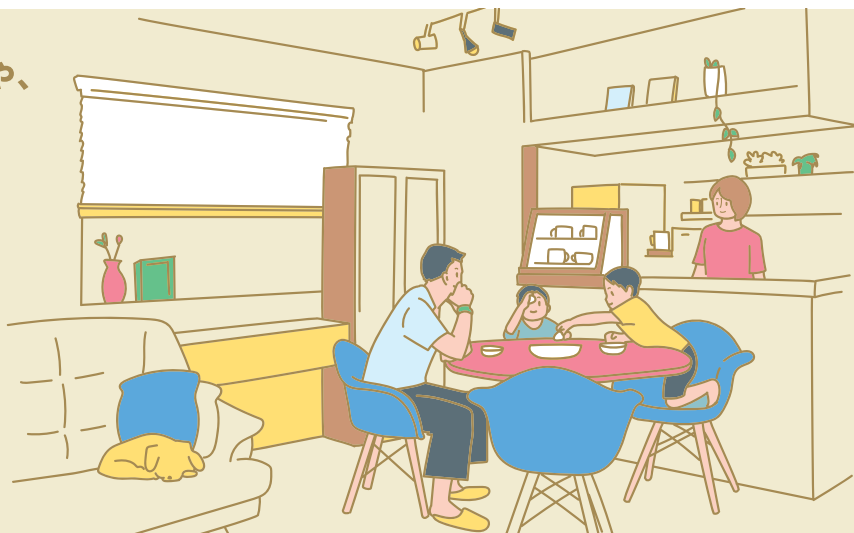


くながしん>リフォームプラン

キッチン、お風呂、トイレなどの水まわりや、
オール電化、屋根の葺き替えにも
ご利用いただけます。



▼お申し込みはコチラ



LINE友だちキャンペーン▲0.20%

お取扱期間 2026年4月1日(水)～2027年3月31日(水)

通常金利

年 **3.15%**

変動金利

最優遇金利

年 **2.35%**
(保証料込み)

最長
15年まで
ご融資可能

金利優遇

金利引き下げ幅 最大 ▲ **0.5%**

対象条件

- ① 給与振込または年金振込を当金庫にご指定の方
 - ② インターネットバンキングを当金庫でご契約
 - ③ クレジットカード(近畿しんきんカード)をご契約の方
 - ④ 定期積金を当金庫でご契約の方
- 1項目ごとに▲0.15%
3項目以上で▲0.50%

リフォームプランプライム

金利引き下げ幅 さらに ▲ **0.1%**

対象条件

- インターネットからお申込みの方
 - しんきん保証基金保証付のカードローンをお持ちの方(同時申込み可)
 - しんきん保証基金保証付の個人ローン・住宅ローンをご利用の方
- 右のいずれか
一つでも該当する方

ご利用いただける方	<ul style="list-style-type: none"> ・ 年齢が満20歳以上の方 ・ 安定継続した収入がある方 ・ 当金庫の営業地区内に居住あるいは勤務されている方 ・ (一社)しんきん保証基金の保証が受けられる方 	ご返済方法	<p>毎月元均等返済または毎月元金均等返済(元金返済据置は6カ月以内) ※お借入金額の50%以内につき6カ月ごとのボーナス返済併用も可 ※ご契約方法によっては毎月元金均等返済が選択できない場合があります。</p>
お使いみち	<p>申込人が居住(居住予定を含む)し申込人もしくは家族が所有している自宅、または家族が居住(居住予定を含む)し申込人が所有している自宅に関する次の資金</p> <ul style="list-style-type: none"> ・ 住宅修繕・増改築等のリフォーム ・ リフォームローンの借換え ・ リフォームまたはリフォームローンの借換えと合わせた住宅ローンの借換え ・ インテリア・家電等の購入資金(リフォームと合わせた申込で100万円まで) 	担保・保証人	(一社)しんきん保証基金が保証しますので担保・保証人は不要です。
ご融資金額	1,000万円以内(1万円単位)	条件変更手数料	無料です。
ご融資期間	1年以上15年以内	必要書類	<ul style="list-style-type: none"> ・ 本人確認書類(運転免許証等) ・ 年収確認書類(お借入金額が100万円超の場合は必要) ・ 資金用途確認書類(見積書、注文書、請求書等) ・ 対象となる建物の全部事項証明書(発行日から3カ月以内)
保証料	金利に含まれます。	その他	<p>ご融資金額は、原則として工事契約先等へお振込みいただきます。 なお、振込み手数料については、お客様負担となりますので、あらかじめご了承ください。</p>

- 実際にお借入いただく日の金利が適用となり、お申込時の金利と異なる場合があります。
- 毎月のご返済額等につきましては、本支店窓口で試算いたしますので、お気軽にお問合せください。
- 審査の結果、ご希望に添えない場合もございますので、あらかじめご了承ください。
- 金融情勢の変化などにより内容を変更・中止させていただく場合がございます。
- 詳しくは、本支店窓口またはくながしんサポートセンター0120-549-808までお問合せください。なお、窓口にご商品概要説明書をご用意しております。

当金庫のリフォームプランを
ご利用になるお客様へ



2026年4月1日現在

インターネットでの仮審査申込みについて

長浜信用金庫の個人向けローンはインターネットからの仮審査申込みも可能です。

24時間受け付けていますので、当金庫ホームページよりお気軽にお申込みください。

※インターネットでの仮審査申込みは一部対応していないローンがあります。



ながしん

検索

今すぐ
アクセス!

<https://www.nagashin.co.jp/>

お申込みからご契約までの流れ

ステップ
1

インターネットから 仮審査申込み



ステップ
2

仮審査結果のご連絡

審査結果はメールまたはお電話にてご連絡させていただきます。



ステップ
3

正式お申込み・ご契約

必要書類をご準備のうえ、正式お申込み・ご契約手続きにお進みください。



必要書類の例

● 本人確認書類 ● 資金使途確認書類 ● 年収確認書類

※必要書類はローンによって異なります。

お電話でのお問い合わせ

☎ 0120-549-808

長浜信用金庫 <ながしん> サポートセンター